

# 東アフリカ食料危機 緊急支援に皆さまのご寄付をお願いいたします

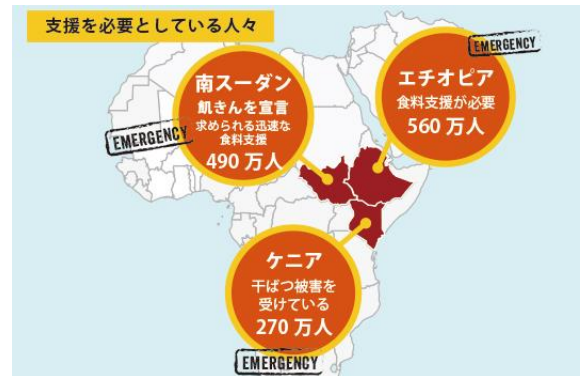
## 気候変動がもたらす少雨

東アフリカで、干ばつによる深刻な食料危機が発生しています。今回の干ばつをもたらした要因のひとつに、2015年から断続的に続くエル・ニーニョ/ラ・ニーニャ現象などによる天候不順があげられます。インド洋でも海水温に異常が見られ、雨の少ない日が続きました。干ばつは、飲料水が足りなくなるだけでなく、家畜が育たず、農作物の成育にも影響がおよび、農業に依存する暮らしは直ぐに苦しくなります。食料価格も高騰するため、貧しい人たちはより厳しい生活を強いられることとなります。

## 南スーダン 飢きを宣言

さらに紛争や伝染病の発生が、今回の食料危機をより深刻にしています。紛争が続く南スーダンでは、難民の増加により安定的な農業生産が難しく、国の人口の40%を超える490万人が緊急に支援を必要としています。2017年2月20日、南スーダン政府は、北部のユニティ州について、食料飢きを宣言。また、食料危機は、エチオピア、ケニアなど複数の国に広がっています。

プラン・インターナショナルは、3カ国で水や食料支給などの支援を行っています。皆さまからの温かいご支援をどうぞよろしくお願い申し上げます。具体的な活動地域の様子や支援内容に関しては、随時ウェブサイトでご案内いたします。



©プラン・インターナショナル

対象国	南スーダン、ケニア、エチオピア
活動内容	水、食料の支給、農業技術支援、女性や女の子の保護など
今後への懸念	<ul style="list-style-type: none"> <li>・乾期をむかえ、食料事情がより一層深刻に。</li> <li>・治安が悪い中、女性や女の子が暴力をうける危険が増加。</li> <li>・子どもたちが人身売買や児童労働の犠牲に。</li> </ul>



©プラン・インターナショナル

## ■ご寄付の方法■ (支援募集期間：2017年6月30日まで)

1. コンビニエンスストア・ゆうちょ銀行からのお振込み (同封の払込取扱票をご利用ください)
2. クレジット決済、コンビニ決済によるご寄付  
([www.plan-international.jp/kifu](http://www.plan-international.jp/kifu) もしくは右のQRコード)
3. お電話でクレジットカードによるご寄付も可能です (電話: 03-5481-6100)



## 寄付についてのお問い合わせ先

プラン・インターナショナル 支援者サポート部  
電話 03-5481-6100 メール [service@plan-international.jp](mailto:service@plan-international.jp)  
件名「東アフリカ支援」もしくは「G63」  
\*お問合せ時にはSP(スポンサー)番号もお知らせください。  
\*すでに本件へのご寄付をくださっている方にもお送りしております。  
度重なるご案内を緊急時に免じてご容赦くださいますよう、お願い申し上げます。

## あなたのご寄付をお待ちしています！

- 3,000円で 学校での高カロリービスケットの支給1人分(2ヵ月)
- 5,000円で 浄水剤と栄養ゼリーの支給4世帯分(1ヶ月)
- 10,000円で 深刻な急性栄養失調の子ども20人の治療(2ヵ月)

\*上記金額は目安であり、支援内容は変更となる場合があります。